

— 幸せな日々は“はなおか”の家づくりから —

# HANAOKA MAKE

いろいろ検討し、笑ったり、喜んだり、  
悩んだり…大変だった家づくり。きっと  
この家づくり自体がかけがえのない思  
い出になったはず。そして本当の幸せ  
な日々は、今日、この日“引渡しの日”か  
ら始まる。そんな幸せをつくる『はなお  
か』の住まいづくりを紹介！

祝

2018年8月1日  
松茂町Y様邸  
お引渡し

「やりがいのある素敵な家づくりでした」

工務部  
井上信彰

工務部(専属大工)  
藤川 怜

専属大工  
中川芳夫

『はなおか』の建築を支える  
大工については [P118]

# HAPPY DAYS!

「たくさんのアイデアと一緒に  
カタチにできて嬉しく思います」

営業担当  
天羽英樹

営業スタッフ推奨! 安心・快適・こだわりの  
住まいづくりは [P116~]

「家族みんなの願いが叶った  
住まいになりました!」

施主  
Y様家族

『はなおか』で建てた施主の声・  
アンケート結果は [P122]

「細部のこだわりが住空間に  
映える素敵な家になりましたね」

コーディネーター担当  
佐藤味礼

こだわりのデザイン・間取りが実現した  
施工事例は [P110~]

はなおか  
CASE1  
徳島市  
K様邸

## 暮らしの中心に 癒しのパティオを

今回で人生2回目の家づくりとなったKさん。30年前に建てたという以前の家は騒音や車の出入りなどいくつも問題を抱えていたそう。「前の家だと老後の生活に不安があって。建て替えようかなと思っていたとき、『はなおか』の家を見ました。Kさんが見学したのは、平屋モデルハウス[hale]。一目惚れしたタイル張りの外観デザイン、そして何より老後の不安を解消するすべてがそこにあった。K邸でもメンテナンスフリーのタイル張りを

採用し、家の真ん中には日々の癒しとなるパティオ(中庭)を設けた。そのパティオを中心とし、ぐるりと回れる行き止まりのない便利な生活動線を設計。洗面室では洗濯のすべて(洗う・干す・アイロンがけ)を1カ所で行うことができ、そのまま動線の続きにあるウォークインクローゼットに収納できる。また、奥さんの身長に合わせてキッチン进行调整などの細かな配慮で、将来の暮らしが明るくなる新居が完成した。



1



2



3



4



5



6

- 1\_照明やインテリアにもこだわった玄関ホール。正面の壁に取り付けたエコカラットもポイントだ。
- 2\_家の中心にあるパティオは、プライベートなアウトドア空間。ガーデニングやBBQなど趣味と癒しの空間に。
- 3\_ダイニングの前にあるパティオから明るい光がLDKに差し込む。また、アイランドキッチンの後ろにあるカップボードにはちょっとした秘密が。扉を開くとキッチン収納が半分、そして半分がパソコンデスクになっている。
- 4\_リビング階段横の吹抜けには思い出のピアノをインテリアとして。
- 5\_洗面室の壁には折りたたみ式のアイロン台が。天井には物干し棒もあり、洗濯のすべてがここでできる。
- 6\_タイル張りの外観は、リズムカルに並ぶ小窓が印象的。

### Owner's Voice



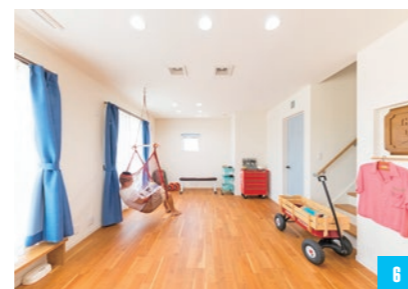
#### 自然の風が気持ちいい 新居になりました!

パティオは誰の目にも気にならない完全プライベート空間なので、気兼ねなく窓を全開にすることができます。すると、とってもよく風が通るんですよ。以前の家は国道沿いに建っていたということもあって、騒音があり窓を開けることすらできなかったですからね。今は気持ちいい自然の風を感じる暮らしが送れています。

### Staff's Voice 営業二課 久米拓実

もう使ってはいないけど捨てられないものがありますよね。K様にとってそれはピアノでした。それならばと、ピアノをインテリアとした吹抜けを作りスポットライトでそれを際立たせました。他にも、リビング階段のアイアン手すりを特注するなど、吹抜けにはKさんのこだわりがたくさん詰まっています。





はなおか  
CASE2

徳島市  
K様邸

## ヴィンテージが似合う アンティークな自然派デザイン

「いろんな会社のモデルハウスを見て回ったけど、『はなおか』の[SHABBY]が自分たちのイメージが一番近かった」と話すKさん。木の温もりを感じる可愛らしいアンティークデザインが琴線に触れ、Kさんの家づくりに大きな影響を与えた。K邸に入ってまず驚くのは玄関ホールの壁面。さまざまな表情を持ついつもの木材を組み合わせて作られたデザインウォールは、「来客時に家の顔になる部分だから」

とKさんがこだわったしつらえだ。LDKでも木を中心とした意匠がたくさん。無垢の床材はもちろん、天井にはアンティーク加工した化粧梁、カップボードの天板は標準のものを取り外して新たに木の天板を作りつけるというこだわりようだ。また、2階寝室前のセカンドリビングのようなフリースペースには、[LEVI'S]のヴィンテージボードを飾るニッチや天井から吊るしたハンモックなど、遊び心も詰め込んだ。

- 1\_ダイニング横の窓からのぞくのはL字型のウッドデッキ。
- 2\_濃い青のガルバニウムと木の外観。ウッドデッキのハンモックがよく似合う。黄色のポストもアクセントになっている。
- 3\_カップボードは元々白い普通の天板だったが、全体のデザインに合わせて木の天板にカスタマイズ。
- 4\_玄関ホールのイメージを劇的に変える手作り感のある木の壁。照明の当て方で表情を変える。
- 5\_リビング階段のある大きな吹抜けで1階と2階が繋がっているため、エアコン1台で全館空調が可能。同社の24時間換気システムも導入してより快適に。
- 6\_2階のフリースペースは将来的に部屋が足りなくなったら仕切って2つの個室にすることも想定している。

### Owner's Voice

空間デザイン、提案力…  
断トツでした！  
家で過ごす時間が  
増えました

気に入った家の写真を集めて、担当の平野さんに見せると、それだけですべて理解してくれたようで、空間デザインのアイデアをたくさん提案してくれました。玄関の壁もそうですが、そのどれもが的を射ている。何社かにプランの提案はしていただきましたが、『はなおか』さんは断トツでした。以前の住まいは寒かったり暑かったりと快適とは言えなかったのですが、本当に何をとっても快適で家にいる時間が増えました。

### Staff's Voice 営業一課 平野真士

K様邸の大きな特徴のひとつは、立地条件を活かしたLDK前の庭です。家の横の道はほとんど誰も通ることがないので、ウッドデッキと天然芝の開けた庭を作ることができました。休日には大勢でBBQを楽しんでいらっしゃるようです。アウトドアグッズを入れておける外部収納があるのもポイントですね。





1



はなおか  
CASE3

阿波市  
F様邸

## 新たな平屋の象徴は 受け継がれた地松の梁

築30年の離れがあった場所に新築した平屋のF邸。その象徴とも言えるのが、リビングダイニングの上を横断する巨大な丸太だ。これは、建て替える前の家を長年支えていた地松の梁。「今では手に入らないような太くて立派な梁だったので、建て替えるとしてもそれだけは残しておきたかったです」。そんな施工主Fさんの思いに応えるように、『はなおか』は飾り梁として見事に空間デザインに取り入れた。その重厚な

丸太に合わせるように、室内は徹底して自然素材にこだわっている。床にはナラの無垢材、リビングや洋室の引き戸や造り付けた棚はブラックチェリー、一部天井にウエスタンレッドシダー、そして大部分の壁は漆喰仕上げに。また、ZEH仕様で設計された住宅性能もポイントだ。かつての家から受け継がれた大切なものは、現代の技術による快適な空間の中、さらに輝きを増している。



3



4



5



6



2

- 1\_キッチンの天井はウエスタンレッドシダーで、節のないすっきりとした美しさが特徴。階段は、奥さんがモデルハウス[hale]の階段の上りやすさに感動し、高さは[hale]と同じに。
- 2\_家具も含め、「本物の木」にこだわったLDK。自然光だけでも十分に明るく風通しもよい。梁の上などの間接照明がアクセントになっている。また、愛猫のために、階段下には寝室につながる通路穴を設けている。
- 3\_リビング階段から上がるロフトは収納だけでなく、セカンドリビングに。将来的にはシアタールームにする予定。
- 4\_寝室は、ウォークインクローゼット、そして洋室とつながり、玄関からもLDKを通らずアクセスできる。
- 5\_軒を長くすることで、夏は日差しを遮るなど効能アップだけでなく、広く張られたウエスタンレッドシダーがデザイン性を高めている。
- 6\_お風呂場はホテルのようなガラス張り。浴槽からは施主手作りの庭を眺められる。
- 7\_外壁は3面を横ラインのガルバニウムに。南側だけは「庭の緑が映えるように」と吹き付け塗装の白壁になっている。



7

### Owner's Voice

細かな要望にも全部  
応えてくれました!

地松の梁の再利用に始まり、『はなおか』さんはたくさんの要望に応じてくれました。密に打ち合わせを行い、建築途中も、「ここはあと数センチ短いほうがいい」などの細かな私たちのこだわりにも最後まで付き合ってくれました。そういった調整をしてくれたおかげで、最高の家ができたと思います。

### Staff's Voice 営業一課 尾崎夏菜

初めて担当させていただいた、大変思い入れがあるお家です。以前のお家で使われていた地松の梁を主役に据え、自然素材を随所に取り入れた意匠性はF様のセンスのよさが光るところ。私のお手伝いは微力でしたが、「尾崎さんでないと完成しなかった」と声を掛けられた時は、とても嬉しかったです。



# HANAOKA MAKE HAPPY DAYS!

## 安心・快適・こだわりの『はなおか』の住まいづくり

『はなおか』では、安心して長く暮らせる家を目指して「完成後、見えないところに責任施工」を合言葉に、社員・大工は施工にあっている。

住まいづくりのポイントを営業部が紹介！



地震の揺れを大幅に低減する制震装置[MIRAIE(ミライエ)]を標準仕様としています

揺れに耐える以前に、揺れを抑える制震装置[ミライエ]を採用。揺れを最大95%\*軽減し、余震が繰り返される大地震に備えている。また[MIRAIE]のエネルギー吸収剤に使われている“高減衰ゴム”はメンテナンス不要ながら90年間その性能を保持することができる。

\*振動台実験によるもの。建物形状、配置プラン、地震波によって異なる。

『はなおか』は徳島で唯一の[MIRAIE]タイアップビルダーです



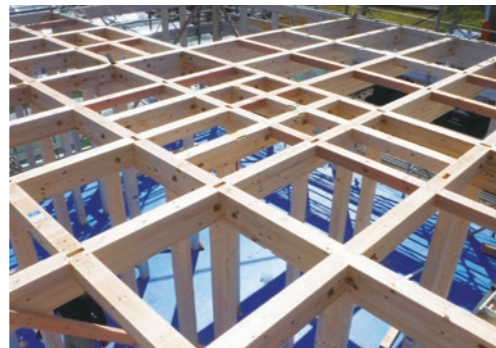
営業部 副部長  
宮北圭二

[一体打ちベタ基礎工法]&[剛床構造]で地震にも強い構造です

2000年に独自で研究開発した[一体打ちベタ基礎工法]は、二度に分けて施工する一般的な工法に比べ、工期を短縮し、打ち継ぎができないため強度と防水力もアップ。また、強い力が横からかかっても安心なように、水平剛性を高めた剛床構造を2階面に提案している。



営業部一課 課長  
吉田裕二



すべてが省令準耐火構造で、火災保険料もお得です



営業二課  
ようち はるか  
陽地 斗

独立行政法人住宅金融支援機構が定める準耐火構造に準ずる耐火性能があり、火災時の燃え広がりを遅らせ、非難時間を稼いでくれる。また火災保険の構造区分では耐火建築物や準耐火建築物と同等の評価になり、保険料を大幅に安く抑えることができるのだ。

ZEH認定ビルダーとして、性能の先にある豊かな暮らしを提案します



営業二課  
糸田川稜平

ZEHは光熱費の削減や災害に備えるなど、暮らしが豊かになる魅力があり、現在は補助金申請も可能。『はなおか』は、県内ZEH建築棟数の約1/5を占めており、ハウスメーカーを除く地元住宅会社内での割合は約35%を誇る(「2018年3月、環境共創イニシアチブ」調べ)。

●はなおかのZEH(実績棟数)

	2016年	2017年	2018年
実績数	17棟	30棟	39棟決定済 (ZEH+4棟&ZEH35棟)
基準	省エネ -20%削減	創エネ 太陽光発電	断熱性能 UA値 0.6以下
はなおか	-40%削減	太陽光発電	UA値 0.5程度

国の定める基準値を大きく上回り、目標値を全てクリアしています。  
間取りや規模によって数値に変動があります。

お得なソーラープランを開始しました！



クリーンエネルギーの普及とともに太陽光発電の需要が増えている。そこで『はなおか』では『デンカシンキ』と『LIXIL TEPCOスマートパートナーズ社』のお得なソーラープランを開始。新築・既存住宅にも対応できるので詳しくはお問い合わせを。



営業一課  
山崎菜摘

防水・断熱・換気にも配慮した住まいです



営業二課  
宮田千鶴

透湿防水シートとして同社ではアルミ被膜付きの[タイベックシルバー]を採用し、外装材から伝わる輻射熱(ふくしゃねつ)も防ぎ、日差しが強い夏も快適に暮らすことができる。結露の軽減にも効果があり、耐久性にも優れているのだ。断熱材は、要望に合わせてさまざまなタイプを用意。また、高気密・高断熱化が進む住宅業界での換気システムは重要であることから、24時間換気システム(第1種換気)をメーカーと共同開発。屋内の空気を機械式ファンを使って計画的に入れ替え、快適な住環境を実現している。

保障・メンテナンスも充実しています

[24時間メンテナンス受付中]

国土交通大臣から指定を受けた住宅瑕疵担保責任保険法人である『(株)日本住宅保障機構(JIO)』に登録。住宅瑕疵担保責任保険に加入し、JIOが公正中立な第三者機関としてこれから建築される住宅を検査し保証するシステムを実施。また引渡しから10年間は構造耐力上の主要構造部と雨水の浸入を防止する部分の瑕疵は、建築した弊社が手直しし、JIOも費用をサポート。長期的な保証を行っている。引渡し後は定期メンテナンスなどを実施。

営業二課 課長  
山口 悠



# HANAOKA MAKE HAPPY DAYS!



営業二課  
シニアマネージャー  
中村智格

「はなおかクオリティ」が保てるのは「専属大工」の力です

『はなおか』の最大の特長は技術と人柄に優れた大工だ。施主からの信頼度も高い同社の大工は、50名以上の専属大工と社員大工で構成。通算230回を超える大工会議や全員での現場パトロールなどにより、最先端の技術を学び、能力の平準化を図ることにより、一人ひとりが安定した最良の技術力で施工している。



CLOSE UP

【施主&大工インタビュー】

2018年8月1日に引渡し完了。  
感動の引渡しに密着。



## 施主 Y様ご家族

こだわりのお家を実現できたのも、提案してくれた営業担当の天羽さんや設計士さん、コーディネーターさん、そしてカタチにしてくれた大工さんのおかげです。中川大工さんは、施工当初は雪の降る中、完成間近は猛暑の中、もくもくと丁寧に作業をしてくださいました。建築中に足を運んだときも、毎回作業の手を止めて嫌な顔ひとつせず私たちの言葉に耳を傾けてくれました。本当に感謝しています。これからの生活が楽しみです。

## 専属大工 中川芳夫

施主様のご希望する住まいが完成し、笑顔で引渡しができ嬉しく思います。私たち大工にとって、引渡しの日、努力が報われる最良の日です。図面をカタチにするだけでなく、お客様の生活も考えながら、『はなおか』の専属大工の立場から精一杯の努力はさせていただいたつもりです。Y様は、ご実家が隣ということもあり、いろいろお気遣いいただきました。また、工夫を凝らした間取りで大工としてのやりがいもありました。建築中も顔を出していただきイメージなども共有でき素敵な住まいになったと思います。この家で、楽しい時間を末永くつくっていただきたいですね。

スキルアップのための大工さん会議(月1回)や現場パトロール(年1回)を実施。また、大工さんやパートナーさん、社員との交流を図るための旅行も開催される。



営業二課  
宮原成未

暮らしを体感できる個性豊かな「モデルハウス」をご覧ください

設計図や写真ではなかなかイメージがわからないもの。見て、触れて、感じることができるのがモデルハウスだ。幅広いデザイン性で個性豊かな『はなおか』のクオリティを体感して。

見学の際は予約を  
tel.088-698-1114



## 小さくても豊かに暮らす家 i-works 1.2 はなおかモデル

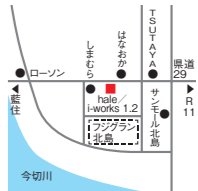
建築家・伊礼智氏がプロデュースする企画住宅。延床面積33.5坪というコンパクトな家ながら広々と住むための工夫が凝らされ、美しいデザインの中で心地よく暮らす工夫がされている。無垢の杉床、桧の天井、薩摩で霧島壁などの自然素材に囲まれた空間が、豊かな時間をつくる。

i-works  
projectは  
グッドデザイン賞を受賞!



## スローな暮らし 素lowな暮らし hale (ハレ)

居を低く構え、ゆっくりと過ごす“素lowな暮らし”をイメージしてつくられた平屋モデルハウス。高齢化社会における使いやすさと、新たな暮らしの価値を提案。高い省エネ性能に加え、ライフスタイルの変化に合わせて間取りには可変性を。“住み続ける家”としての側面も持つ。

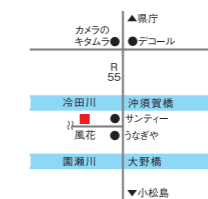


モデルハウス所在地/板野郡北島町鯛浜(はなおか事務所ななめ前分譲地内)

## 和ごころ、進化系 風花 kaza-hana



古き良き日本の“和ごころ”を現代の住宅に取り入れた、新しくもどこか懐かしい空間。漆黒の無垢フローリングや琉球量のある小屋裏、外と内をゆるやかにつなぐ[通り土間]などさまざまな機能とデザインの工夫は唯一無二で、エコ素材を使用し自然にも優しい住まいだ。

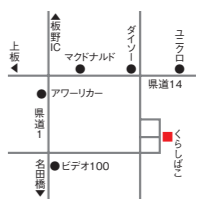


モデルハウス所在地/徳島市八万町沖須賀(ネクステージ浜)



## 研ぎ澄まされたシンプル くらしばこ

平屋の提案型分譲住宅として完成した住まい。研ぎ澄ましたのは、ライフスタイルの“シンプルさ”。無駄を削ぎ落とし、本当に必要なものを活かしたシンプルな住まいは、暮らしの豊かさを創り出す。健康寿命にも配慮し、温熱環境を考え、健康的な暮らしも高いレベルで実現している。



モデルハウス所在地/板野郡藍住町東中富字長江(ネクスステージ東中富)

# HANAOKA MAKE HAPPY DAYS!

## NEW TOPICS

現状に満足することなく、新しいこと、  
わくわくすることにもチャレンジしている!



コンセプトは「Life with fun」!  
新住宅ブランド[JOYS]が誕生



営業一課  
栗田宗一郎



### 規格住宅[JOYS]

『はなおか』が「徳島の人々が本当に望むのはどんな家か」を考え、詳細なアンケートから得られたデータとプロの高い技術力で誕生したのが[JOYS]。徳島の人々の価値観やライフスタイルの傾向をベースに、デザインや間取りが考え抜かれた美しい住まいだ。そのコンセプトは「家建てるからこそできる暮らし」。心地良さ・自分らしさ・ナチュラルといった人気キーワードのもと、さまざまな工夫が凝らされている。



第一弾[rupo(ルポ)]は、フランス語で「憩い」の意味を持つ。詳しくは『JOYS』特設サイト <https://lifewithfun-joys.com> でチェック!



## 2018年秋、事務所別館『HANACO(ハナコ)』OPEN



現事務所近く、モデルハウス[hale]南側に事務所別館『HANACO(ハナコ)』が2018年11月ごろ完成する。打ち合わせスペース、会議室のほか、施主OBによるカルチャー教室などとしての利用も計画! お客さまや施主OBとのコミュニケーションが生まれる新しい拠点になる。



営業一課  
花岡良尚

## ホームページをリニューアルしました



営業二課  
板東里実

お客さまからの声を反映させ、この夏ホームページをリニューアル。施工実例や会社概要、よくある質問Q&Aのほか不動産情報や建築ブログなど情報が満載! なかでも市町村別現在の建築現場や完成見学会などは、人気のコンテンツなのでチェックして!



## 丁寧な手仕事は、日本人の心をうつす住まいとなります



営業一課  
西川幸宏

### いろは design

#### 【いろはdesign】

著名な建築家・伊礼智氏の設計作法を住まいに取り入れることができる、新規プロジェクト[いろはdesign]。このプロジェクトでは、伊礼氏の洗練されたデザインや計算しつくされた設計や仕様を含めて提案。「ゆたかに暮らす」というコンセプトのもと、施主に合わせた本当の豊かさを追求した住まいを作り上げる『はなおか』のブランドだ。



『はなおか』はお客さまの幸せな日々をサポートします!

# MAKE HAPPY DAYS!



# HANAOKA MAKE HAPPY DAYS!

## OWNER'S VOICE

はなおかで家を建てた施主の声

『はなおか』では2014年から引渡し後、すべてのお客さまにアンケート用紙を送付。また、引渡し1年後にもアンケートを実施し、同社の家づくりに活かしている。ここでは、「お客さまアンケート」および「施主の声」を紹介！

Q

新築を検討されている友達や家族などに対して『はなおか』を紹介したいと思いますか？

※ [ぜひ紹介したい(評価10)] ~ [全くしたくない(評価0)]まで10段階のいずれかで評価



全体的な評価  
**8.98** (平均)

アンケートの結果・集計  
(2016年6月~2018年2月 計122件)  
※アンケートの返信数と施工件数とは異なる。

### 選んでよかった『はなおか』のココ！

#### 1 豊富な施工実績による提案力

完成見学会の数が多く、いろいろ見られてよかった。

はなおかさんで新築していただき、住んでみて本当に素敵で動きやすく、快適さを実感しています。家の造りもしっかり作っていただいているのがわかり、感謝しています。

他社ではパターン化された外観設計でしたが、はなおかの外観設計案ははずば抜けてよかったです。

#### 2 大工さんの丁寧な仕事、施工力

現場での安全管理が徹底して行われ、安心して建築を見守ることができた。

どの工程においても非常に丁寧な仕事をしていただけた。

施工者の期待を超えた細やかな配慮がありました。快適な暮らしへの提案力もすぐれており勉強をされていると感じました。

#### 3 社員の対応力

「良い家」かどうかはまだ住んで間もないので分かりませんが、「人」で選ぶならおすすめできます。値段的にも満足できますし、いろいろな注文や急な変更依頼にも快く対応してくれたし、自分の好みを分かった上で提案してくれ、楽しい家づくりになりました。

何事も誠意を持って対応してくれた。

土地のことから価格のことまで、その都度丁寧に分かり易く説明していただき、親身な対応が良かった。

HPでも  
[お施主様の声]  
として掲載

## ACHIEVEMENT

『はなおか』の取り組み・実績

### より良い家づくりのために

より良い家づくりのために、そしてお客さまにより満足を届けるために『はなおか』が取り組んでいること。それらは評価され実績へとつながっている。

#### 災害や危機に強い会社を目指して 徳島県認定BCP企業に

BCPを策定し、徳島県企業BCPとして認定を受けている同社。南海地震をはじめとする大規模災害に直面した際に、最小限に被害を抑えて速やかに現場復旧や通常業務に戻れるようにしている。災害や危機に強く、安心して家づくりを任せられる住宅会社だ。



#### SME各付けで最高位取得!

2018年1月、S&Pグローバル・マーケット・インテリジェンスの国内中堅・中小企業向け各付けサービス『日本SME格付け』において最上位である「aaa(トリプル・エー)」を取得。これまで初取得以来、11年連続で格付けを取得しており、うち9回は「a(シングル)」を取得。世界的な格付会社による客観的な評価を受けることで、安心をアピールし成長戦略に活かしている。



#### 『とくしま協働の森づくり事業』への参加

企業や一般の家庭から排出するCO<sub>2</sub>のうち、自身で削減できない部分を間伐や植林など森林整備による吸収で埋め合わせる「カーボンオフセット」の仕組みをモデル的に実施する事業に平成24年度より参加。環境問題にも取り組んでいる。



#### 『四国でいちばん大切にしたい会社大賞』受賞

2017年2月、第6回『四国でいちばん大切にしたい会社大賞』で[中小企業基盤整備機構 四国本部長賞]を受賞。着工棟数13年連続県内ナンバーワンという実績に加え、独自のさまざまな取り組みが評価された結果だ。



#### よりよい現場づくり[はなおか動く]

毎月1回行われている社員の一体化と現場のブランド化を図るプロジェクトが[はなおか動く]。基本的に社員全員が参加し、チームに分かれて県内の現場を清掃、点検。施主、職人、地域の方にも喜ばれる現場づくりだ。



#### 「親切に、丁寧に、きっちりと」を実現するための有資格者・他(2018年8月現在)

- |                     |                         |
|---------------------|-------------------------|
| 一級建築士(5名)           | 整理収納アドバイザー1級(1名)        |
| 二級建築士(18名)          | 整理収納アドバイザー2級(17名)       |
| 宅地建物取引士(17名)        | 一級建築大工技能士(2名)           |
| 一級建築施工管理技士(1名)      | 二級建築大工技能士(1名)           |
| 二級建築施工管理技士(7名)      | 測量士補(5名)                |
| 一級土木施工管理技士(1名)      | 2級ファイナンシャルプランニング技能士(1名) |
| 二級土木施工管理技士(2名)      | MBA[経営学修士](2名)          |
| 徳島県木造住宅耐震診断員(8名)    | MOT[技術経営修士](1名)         |
| インテリアコーディネーター(5名)   | 職業訓練指導員[建築科](2名)        |
| 福祉住環境コーディネーター2級(4名) | 徳島県木造住宅耐震改修施工者(3名)      |
| 建設業経理士2級(2名)        | 住宅省エネルギー技能者(3名)         |
| 一級エクステリアプランナー(2名)   | 気密測定技能者(4名)             |

徳島県内  
注文住宅  
着工数  
(2018年8月現在)

**第1位**  
(2004年~2017年)

14年  
連続

株式会社はなおか  
板野郡北島町綱浜西ノ須162-9  
Tel.088-698-1114  
hanaoka@k-hanaoka.com  
http://www.k-hanaoka.com



会社紹介はP309

資料請求はP5参照