

毎日の暮らしを楽しむ上で重要なのは、  
自分らしい“居場所”があるという幸せ。  
ひとつずつ積み上げたこだわりが、  
明日へと続く美しい時間を、  
かけがえのないものに変えていく。

## 自分時間を楽しむ 大人世代のための家

旅先で滞在するハイクラスのホテルの  
ように、日常から解き放たれる空間を  
自宅に一。2022年4月にオープンした  
[CRAS] は、『はなおか』のモデルハウ  
スを代表するフラッグシップモデル。上  
質な素材による美しい空間と先進的な技  
術の融合が、私たちに虜にする。

次頁へ



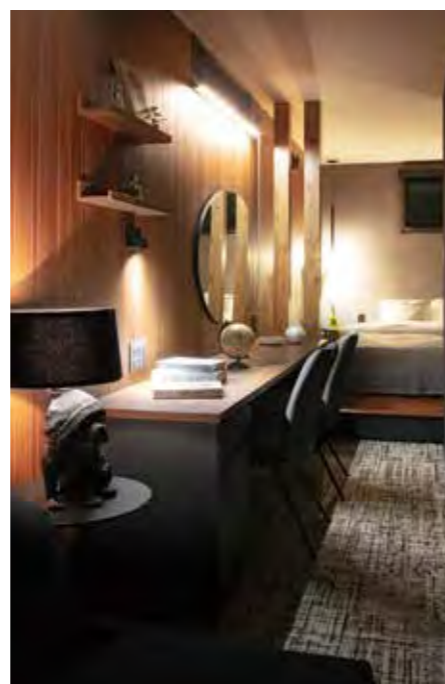
From Staff



断熱性能は、優れた省エネ住宅を目指す推奨基準【HEAT20】のG2グレード、気密性能はC値で0.9をマーク。また、LCCM住宅（※3）として認定され【ZEH】以上の環境負荷低減を実現。上質な大人の空間にふさわしい高性能住宅として、一線を画す存在です。床下エアコン1台を用いた全館暖房により、寒い冬も快適。太陽光発電とV2Hシステムによる災害時の電力使用など、機能面においても最先端の住まいです。

## 自分時間を楽しむ 大人世代のための家

ラテン語で「明日」という意味を持つ【CRAS】。子育てが一段落し、あらためて自分たちの時間を大切にしたいとなったとき、そこに必要なのは上質な素材で作られた美しい空間である。『はなおか』が大人世代に贈るモデルハウスには「今、叶えたい暮らし」のすべてが詰まっている。余裕のある間取りや最新の海外インテリアが映えるシックな内装に加え、気密性や断熱性、耐震性など、住まいに求められる性能も最高グレードをマーク。しかも、IoT（※1）やV2H（※2）といった暮らしに役立つ先進的な技術を導入。未来と、その先を考えたフラッグシップモデルである。



About



居住人数/4人を想定  
敷地面積/213.63㎡(64.62坪)  
延床面積/162.50㎡(49.15坪)  
工 法/木造在来工法  
床 材/ジェントフロア(600角)  
規 模/地上2階  
建築期間/9カ月



- 1\_バイオエタノール暖炉の炎が揺らめくリビング。2段階にフロアのレベルを下げることで開放感のある空間に。
- 2\_タイル壁で囲まれたテラスとロックガーデンは、内と外とをゆるやかにつなぐもうひとつのリビング。
- 3\_室内干しでもできる家事室には、ガス衣類乾燥機【乾太くん】を設置。家事の時短に繋がる。
- 4\_さまざまな用途に使うことができる2階ホール。吹抜けからLDKや中庭の気配も感じられる。
- 5\_黒漆喰の壁が美しい和室。客間としてはもちろん、将来的には寝室として使用し、1階だけの生活も可能。

- 6\_バルコニーに面したラウンジと主寝室をつなぐパウダーコーナー。身支度や読書、リモートワークにも。
  - 7\_プライバシー重視で壁を高めに設計し、光沢のあるタイルと白い塗り壁で仕上げた外観。大小の庵治石を用いたロックガーデンをアクセントに。
- ※1 IoT…“Internet of Things”の略称。照明や家電などをインターネットで接続し、生活を向上させる先端技術の総称。  
※2 V2H…“Vehicle to Home”の略称。電気自動車等に搭載されている蓄電池の電力を家で有効活用するためのシステム。  
※3 LCCM住宅…建築時から取り壊し時にいたるまで二酸化炭素の収支をマイナスにする“Life Cycle Carbon Minus”住宅のこと。

手掛けたのは

株式会社 はなおか



代表取締役専務  
花岡 真理さん  
板野郡北島町崎浜字西ノ須162-9  
TEL/088-698-1114  
営/9:00~18:00  
休/無休(年末年始は休)

会社案内はP283

施工事例はウェブ  
「ホームストック」で



年月が経つほど  
好きになる家



約10年前に発表したモデルハウス [SHABBY] が、今の暮らしにフィットした間取りと最新技術で「進化するタイムレスデザインの家」として [SHABBY II] に生まれ変わった。白い塗り壁と窯変調の瓦による外観、無垢材の建具やフローリングを用いた内観のイメージはそのままに、ファミリークローゼットと直結の洗面・脱衣室など、共働きが多い子育て世帯にぴったりのアイデアが満載。最大の特徴は独立したワンルームとして活用できる“小屋”の存在だろう。趣味の空間やワークスペースなど、さまざまな可能性が広がる。ジーンズのように流行に流されず、年月とともに味わいが増す住まいである。

From Staff

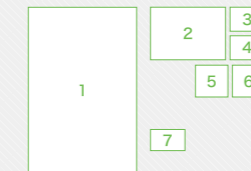


年月の経過による経年変化が、そのまま魅力になる。それが [SHABBY II] が目指す家の形です。自然素材をふんだんに使った全体のイメージは初代から変わりませんが、断熱性や気密性（C値は0.2をマーク）を強化したほか、家事を時短できる間取りなどを刷新。さまざまな使い方が可能な“小屋”の存在も、家族で過ごす時間を今まで以上に豊かなものにしてくれるはず。

About



居住人数/4人を想定  
敷地面積/181.81㎡(55.00坪)  
延床面積/122.14㎡(36.94坪)  
工 法/木造在来工法  
床 材/ポルター・パイン アトリエ  
(シェーンクレア色 厚さ=20mm)/みうら  
規 模/地上2階  
建築期間/7カ月



- LDKの南側に配されたウッドデッキは内と外をつなげる憩いの場。軒のおかげでちょっとした雨も気にせずにくつろぐことができる。
- 手塗り漆喰による味のある白壁に無垢パイン材のフローリングが美しい20.4畳のLDK。
- アイアンの吊り戸棚を用いた見せる収納がよく似合うキッチン。システムキッチンと背面収納の間を広く取って使いやすさをアップ。
- バスルームとファミリークローゼットの間に位置する洗面・脱衣室は3.2畳。衣類の洗濯から片付けまでの動線をできるだけコンパクトに。

- 新しい [SHABBY II] の特徴は、広さ3.3畳の小屋ライフの提案。天井と壁は徳島すぎ、床は大工が長年愛用した足場板。その使い方は住まい手次第だ。
- 間接照明に斜めのコーナーテーブルが美しい4.5畳の和室。将来的にはここを寝室にして1階だけで生活することもできる。
- 時代を超えてデザインコンセプトが受け継がれる車 [ミニクーパー] と [SHABBY II] は志が同じ。初代をモチーフに進化を遂げた住まいである。

手掛けたのは

株式会社 はなおか



総合企画部長  
森 茂樹さん

板野郡北島町崎浜字西ノ須162-9  
TEL/088-698-1114  
営/9:00~18:00  
休/無休(年末年始は休)

会社案内はP283

施工事例はウェブ  
「ホームストック」で



# 家づくり成功のカギは はなおか×施主の 信頼感!

『はなおか』は、家づくりにおいて、  
デザイン性、機能性はもちろん、  
一緒に関わるスタッフの「人間性」を  
とても大切にしている。

家づくりを考えたとき、家づくりの夢を語る時、  
そこに遠慮なんて1ミリもあってはいけない。  
これから家族が一生暮らしていく家なのだから――

だからこそ、なんでも話せること、  
思いっきり夢が語れること  
悩んだらすぐ相談できること、  
絶対的信頼感が家づくりのカギとなる!

## CONTENTS

1. 施主インタビュー  
「アメリカンスタイルの家」  
「家族がつながるデザインの家」  
「日々を最高の時間にする家」  
「ホテルライクな家」
2. 『はなおか』×施主 トークセッション
3. モデルハウス
4. ひと目でわかる『はなおか』の取り組み
5. ニーズに寄り添う『はなおか』のプロジェクト



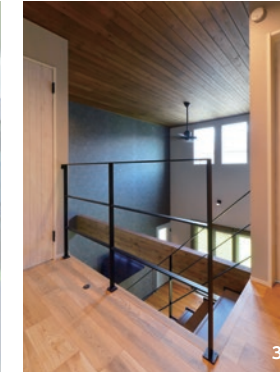
# HANAOKA

はなおかが建てた家

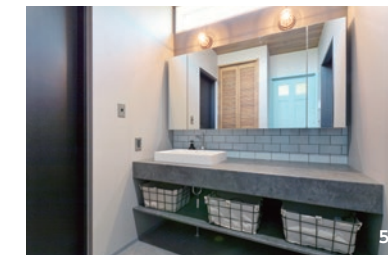
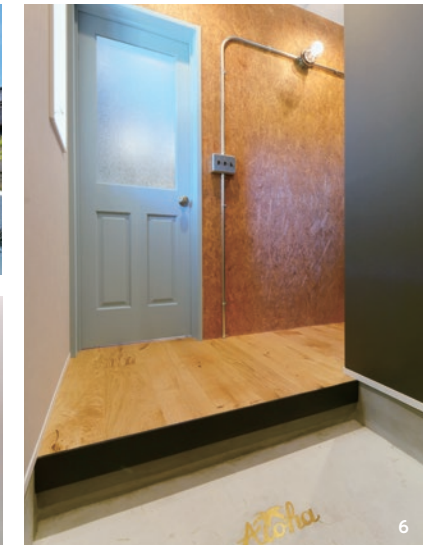
## 特別感あふれる住まい アメリカンスタイルの家

施主夫婦と担当者の理想的なチームワークが、どこにもない個性的なマイホームをつくりだす。

「人と違う家建てたい！」という奥さんの願いからスタートしたK邸。県内外の住宅会社から選抜いたのが『はなおか』だった。「気兼ねなく相談できる最強のパートナーができて嬉しかった」と施主夫婦。家づくりのテーマにしたのはアメリカ西海岸のサーファーズハウス。玄関からリビングまで伸びる長いウッドデッキが象徴的だ。吹抜けのある広いリビングに、オールステンレスのキッチン。そして、豊富な収納に水まわりを一直線につないだ動線など、暮らしやすさや機能も充実。家族のイメージに担当者がプラスアルファの提案で応えたオリジナリティの高い住まいである。施主と『はなおか』の遊び心、専属大工の技術力で、他にはないデザインと機能性を両立した家を実現した。



- 1\_きめ細やかなブラッシュ加工が施された床材と響き合う柱など、全体の雰囲気美しい22.7畳のLDK。階段下のスペースには新築祝いの絵を飾って。
- 2\_玄関から一直線に伸びる特徴的なウッドデッキは約12メートル。内と外とを緩やかにつなぐK邸のもう一つのリビングである。
- 3\_2階ホールから階下のリビングを眺める。アイアンのストリップ階段の手摺りと大きな構造化粧梁が交差する景色もK邸ならではのものだ。
- 4\_ライトグレーの本格的なラップサイディングと大きく張り出した軒がある一直線のウッドデッキが目立つ外観。個性的な門扉もよく似合う。
- 5\_『はなおか』のモデルハウスで一目惚れした大きな三面鏡とマリントラップが印象的な洗面所。隣の広い家事室にはガス衣類乾燥機【乾太くん】を導入。
- 6\_“ALOHA”の真鍮レター、OSB合板と照明の配線を通した露出配管とスイッチが迎えてくれる玄関。ミディアムブルーの扉がアクセントに。
- 7\_あえて塗り跡を残した前壁と背面の壁はモールドテックス。間接照明に照らされたオールステンレスのキッチンは料理も楽しい。



### From Owner



偶然にも担当営業が幼馴染だったこともあり、僕たちのイメージを的確に汲み取り、それ以上に素晴らしいアイデアも加えてくれて、大満足できる住まいの実現につながりました。リビングから眺めるキッチンや真っ直ぐ伸びるウッドデッキは特に気に入りました。娘の友人たちも喜んで遊んでいます。

### About

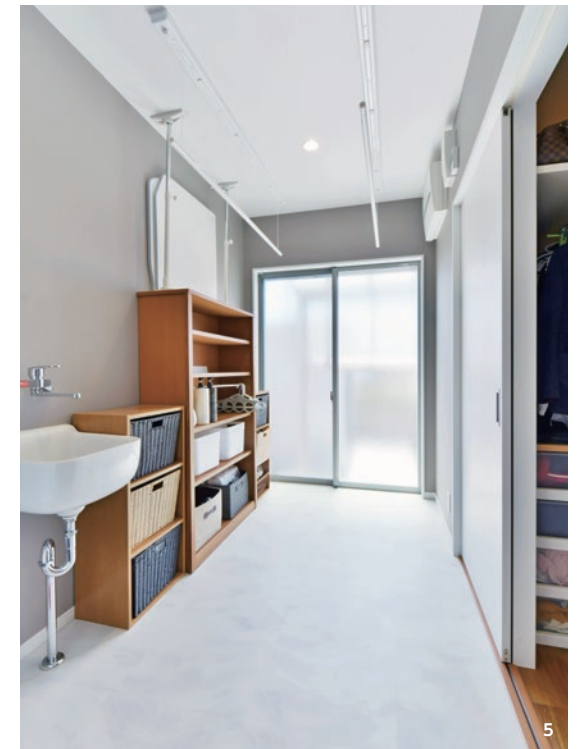
居住人数/3人  
敷地面積/372.99㎡(112.82坪)  
延床面積/132.53㎡(40.08坪)  
工法/木造在来工法  
床材/ジャイロオーク ラスティック  
190(イエモン)  
規模/地上2階  
建築期間/6カ月



はなおかが建てた家

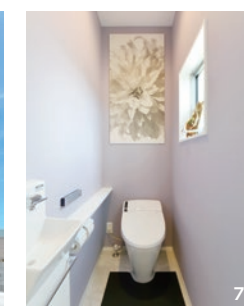
## 家族がつながるデザインと暮らしやすさが調和した家

子どもたちの遊び場と家事スペースが  
ゆったりとつながる大空間。  
スタイリッシュで快適な理想の住まいに――。



まず圧巻なのは、唯一無二の表情を持つ印象的な外観。タイルとサイディングボードを張り分けた白の濃淡が美しい。室内に足を踏み入れるとデザイン性はもちろん、暮らしやすさを重視して設計されているのがよくわかる。広いリビングをぐるりと囲むように、ちょうど良い距離感でつながる家事空間と2階のスペース。子どもたちの時間を大切にしながら、家事がはかどる間取りになっている。現在は子どものプレイルーム、将来的には奥さんのリラックス空間となるマルチスペースを、2階ホールに確保したり、来客用に生活動線から独立した和室を設けたりなど、さまざまな暮らしのシーンも想定。「先を読んでプランニングしてくれた」と話す施主夫婦の言葉通り、理想の住まいとなった。

1. 2面採光の大空間リビング。高い気密性と床暖房のおかげで夏も冬も光熱費を気にせず過ごせている。
2. 施主がひと目惚れした一枚板のテーブルを横並びにしたシックなキッチン。奥はウォークインクローゼットとランドリールームとつながり、家事効率も抜群！
3. 現在は、子どもたちのプレイルームとしての利用がメイン。廊下を挟んで向かい側は収納力たっぷりのワイドな本棚。スイングチェアに座ってネイルアートをするのが奥さんの癒しのひととき。
4. 男女それぞれの子ども部屋は2階に。プリントや絵を気軽に貼れるマグネットボードがお気に入りポイント。
5. 丸いスロップシンクがかわいいランドリールーム。ゆったりとスペースを確保することで、育ち盛りの子どもたちの洗濯物も難なくクリア！
6. 大きな箱を組み合わせたような存在感ある外観。手前の壁はタイル、奥はサイディングボードでエリアごとに張り分け。
7. 来客に必ず褒められるという1階トイレ。空間を彩るアートパネルは、室内用タイルの【エコクラット】で、見映えと消臭・調湿効果を両立。



Check! //

ここがアイデア!

### ①一連の流れで家事が片付く家事ラク動線

ファミリー玄関から洗面、脱衣所、ランドリールーム、ウォークインクローゼット、キッチン、リビング、玄関がぐるりと回遊できる間取りに。それぞれの空間や廊下をゆったり確保することで、心地よく家事ができるよう設計されている。

### ②コロナ禍だからこそ、玄関近くに洗面を配置

帰宅してすぐ手洗いやうがいができるように、ファミリー玄関から続く幅広の廊下に洗面スペースを配置する生活動線に。家族が横並びで使えるワイドタイプのスタイリッシュな洗面台を選択し、すっきりとした印象に仕上げている。

#### From Owner



実は、設計がある程度進んだ段階で、ニッチ収納をつけたり、回遊できる間取りにしたり、いろいろ希望が出てきてしまいました。ですが、私たちの要望を汲み取ったうえで、おしゃれで暮らしやすい家の提案をしてくれました。おかげで、毎日に帰るのが楽しみになりました。

#### About

居住人数 / 4人  
敷地面積 / 289.77㎡ (87.65坪)  
延床面積 / 162.22㎡ (49.06坪)  
工法 / 木造在来工法  
床材 / MSX/アカシア (朝日ウッドテック)  
規模 / 地上2階  
建築期間 / 6カ月



はなおかが建てた家

## 日々を最高の時間にする 二人の理想をすべて叶えた家

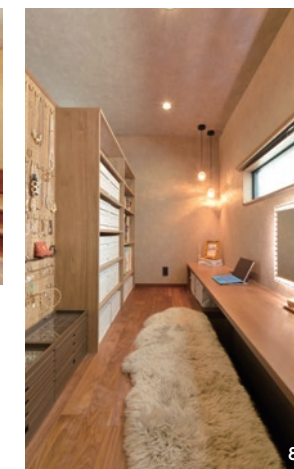
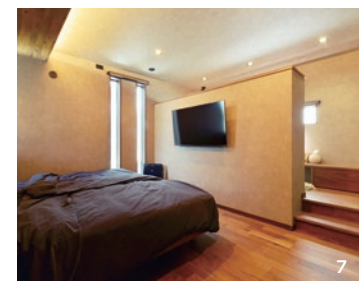
これからずっと暮らしていく家だから、  
夢も、憧れも、すべて詰め込んだ空間に。

1



「素材から間取りに至るまで、やりたいことはすべて実現しました！」と語る施主夫婦。その言葉どおり、T邸はため息が出るような素晴らしい住まいだ。玄関ホールから入ったLDKは、リビング階段が印象的な吹抜けの開放的な大空間。南側のヌック、東側の土間スペースまで入れると、その広さは約30畳になる。間接照明をしつらえた下がり天井の美しいキッチンにはパントリーを併設。洗面脱衣室とランドリールームの間に特注のカウンター付造作家具を組み込んだ工夫も見逃せない。2階には、セレクトショップ風のディスプレイが魅力的な夫婦共有のWICやぬいぐるみ部屋、施主の書斎やお気に入りのインナーバルコニーなどがある。機能美と快適さが高いレベルで融合した理想の住環境だ。

1. 吹抜け、開口部、階段のそれぞれが美しいLDK。天井はレッドシダー、床はブラックウォルナット。
2. 下がり天井からの間接照明が照らすモールドレス仕上げのキッチン。横は土間スペース。
3. セレクトショップ風の凝ったディスプレイが目を引きウォークインクローゼット。
4. ゆるやかに外とつながる土間スペースはインテリアにもこだわったつるぎスペースに。
5. リビングに設けたヌックは1.5畳。飾り棚にはお気に入りの小物を。下部は収納になっている。
6. 2階の南側にあるインナーバルコニー。アウトドアが好きな施主の憩いの場でもある。
7. 寝室には奥さん専用の書斎兼メイクルームを。仕切り壁を天井までつくらないことで圧迫感を軽減。
8. ステップ2段分だけフロアを上げた奥さん専用の書斎兼メイクルームは、カウンター下を掘り込んでそのまま着席できるつくり。



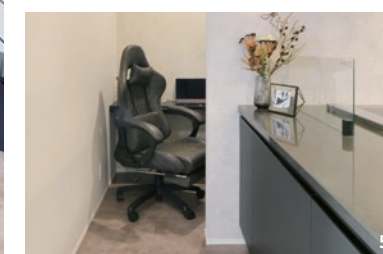
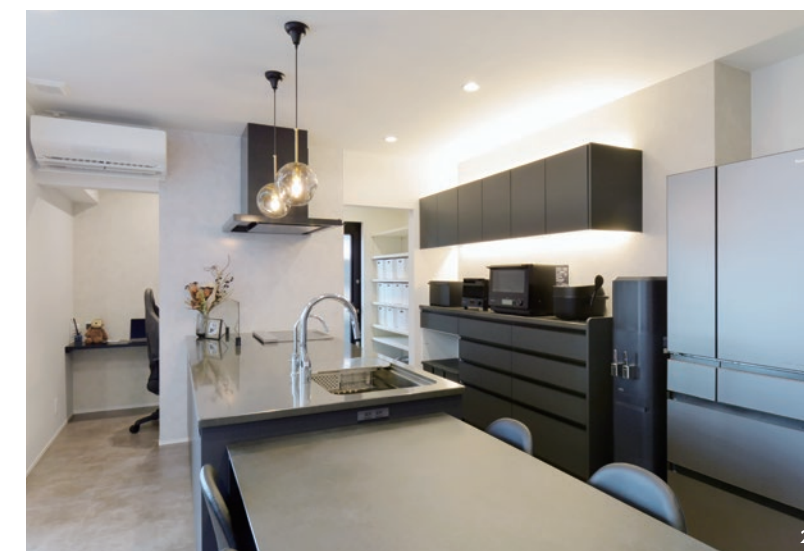
### From Owner



土地探しから足掛け3年ほどにおよんだ家づくりは、終わるのが惜しいくらい本当に楽しい日々でした。何度も打ち合わせを行い、プランも練り直しましたが、関わったすべての人のおかげで心から満足できる素晴らしい家になったと思います！(写真：営業担当の玉置さん、設計の横野さんと一緒に)

### About

居住人数 / 2人  
敷地面積 / 340.49㎡(103坪)  
延床面積 / 194.01㎡(58.68坪)  
工法 / 木造在来工法  
床材 / MRX / ブラックウォルナット (朝日ウッドテック)  
規模 / 地上2階  
建築期間 / 6カ月



From Owner



最初に提示していただいたプランから、私たちの希望するホテルライクのイメージにぴったりでした。ニュアンスで伝えたイメージを具体的なアイデアの形で迅速に返してくれた点も嬉しかったです。もうすぐ新しい家族が増えますが、この家で過ごす毎日は、ますます楽しくなると思います。

About

居住人数/3人  
敷地面積/191.00㎡(57.55坪)  
延床面積/143.26㎡(43.33坪)  
工法/木造在来工法  
床材/ロイヤルストーン(東リ)  
規模/地上2階  
建築期間/6カ月

## 幸せな毎日を過ごすための ホテルライクな住まい

家で過ごす時間が増えた今だからこそ、  
もっと大切にしたい“私たちらしい”空間。

外観、内装ともに落ち着いたグレーを基調としたF邸は、施主夫婦のセンスが光るホテルライクな住まい。洗練されたインテリアが調和を見せる上質な空間は、『はなおか』ならではの丁寧な施工のおかげだろう。綿密に計算された吹抜けと窓、柔らかな光を受け止める壁のおかげで、実際よりも広く見えるリビングは、施主のこだわったアイアンストリップ階段のシルエットが美しい。奥さん自慢の大きなキッチン、壁面収納やパントリーで常にすっきりと片付くように。調理家電もブラックで統一し、できるだけ生活感を感じさせない工夫を施している。そして、LDKの一角には小さな書斎。家族の気配を感じながら自分の趣味に没頭できるそう。誰もが憧れる幸せな暮らしが、この家で刻まれていく。



- 1\_フロアタイルが美しいLDKは20.2畳。南向きにコートヤードをつくり、吹抜けで上方向にも広がりを持たせることで、実面積以上に開放的な雰囲気となった。
- 2\_ダイニングテーブルまでこだわったキッチンは家電をブラックで統一。シンク上部の丸い照明と壁面収納からの間接照明が優しく照らす奥さん自慢の空間に。
- 3\_柔らかな印象の室内をグッと引き締めるアイアンストリップ階段。黒いシルエットがインテリアのようにも見える。
- 4\_服と靴が大好きな施主夫婦のこだわりのひとつが、玄関横につくられた広めのシューズクローゼット。大容量の棚で家族全員分の収納する。
- 5\_キッチンとリビングの間に位置する1.5畳の書斎。あえてドアをつくらず、半開放とすることで、小さな空間でも気持ちよく過ごせるようにしている。
- 6\_エントランス部分のみにタイルを使用し、同系色でありながら変化をつけたF邸の外観。道路に面する壁は窓を少なくし、プライバシーに配慮している。
- 7\_外壁の色に合わせて小さな塀のようなデザインを採用したエントランス。小さなロックガーデンもF邸のイメージにぴったり。



はなおか×施主  
トークセッション

## 心から満足できるマイホームができたのは、 『はなおか』の皆さんとの信頼関係のおかげです！

施主とスタッフが、施工中もその後もとても仲が良いと評判の『はなおか』。家づくり談義で盛り上がったトークセッションでは、施主と『はなおか』スタッフの信頼関係の深さが感じられるひとときになった。

## TALK SESSION



**大工**  
『はなおか』専属棟梁大工  
久米啓之さん  
施主との対話を大切にできる姿勢と丁寧な仕事で定評がある専属棟梁大工。モットーは「お客様が笑顔になる家づくり」。

**施主**  
Fさん  
令和4年3月に『はなおか』で家を新築。グレーを基調とした「ホテルライク」でスタイリッシュな住まいには大いに満足という。

**営業**  
『はなおか』営業  
栗田宗一郎さん  
営業部営業三課所属。新住宅ブランド「JOYS（ジョイス）」リーダー。真っ直ぐな姿勢と提案力でお客様からの信頼が厚い。

**大工** 栗田さんと組んだのは初めてだったけれど「ここまでやるんか」とあらためて勉強になりました。  
**営業** 久米さんから「その形でやるんだったら、こっちの方が取りやすい」とご提案いただいたところもありましたよね。  
**施主** そうだったんですね。  
**大工** コンセントの位置とかね。リビングのアイアンストリップ階段もいい出来になったと思う。こういうものは1センチ単位のズレでおかしくなってしまうから。  
**営業** 下2段だけ回っているところもこだわりのひとつですよ。

家をつくることができると思うんですよ。  
**施主** 家が完成してお二人と会う機会が減ってしまったので、正直に言うと少し寂しいですね（笑）。家づくりでこんな気持ちになるとは思ってみませんでした。これからもよろしく願います。

### コミュニケーションから生まれる 施主が“感動”できる家づくり

**営業** 実際に現場を預かる専属棟梁大工として、久米さんが大切に考えていらっしゃるのには？  
**大工** そうですね。疑問や希望を言いやすいように、施主さんが話しかけやすい雰囲気を出しているつもりです。早い段階で教えてもらえれば、それだけ変更も楽になりますね。  
**施主** 確かに気持ちよく対応していただいて。いつも現場に見学に行くのが楽しみでした。  
**大工** 僕らも質問してもらえるのは嬉しいんです。わからないことは何でも聞いてほしいですね。栗田さんが打ち合わせなどで大切にしていることは？  
**営業** 『はなおか』の経営理念「正直に王道を行く」を心に留めています。頼りになるチームと一所懸命に頑張るからこそ、感動できる



『はなおか』では、創業当初から専属大工制度を採用している。2013年からは社員大工も採用し、自社で大工を育成。現場で質の良い大工と密にコミュニケーションがとれることも、満足できる家づくりにつながっている。



上棟式では、施主のFさん、大工、スタッフも身が引き締まる思い。この日を迎えるまでに、何度も何度も打ち合わせを重ねた。営業、設計とのやりとりに加え、大工ともコミュニケーションを深め、理想の住まいが完成した。

### 何でも話せる心の距離感で 家づくりに真剣に向き合う

**営業** 最初にお会いしたときの第一印象は、おしゃれ好きでクールな印象の方というイメージでした。少しお話ただけでお二人の仲の良さを感じられましたね。  
**大工** シュッとですね。お二人の印象がとてもよく似ているなと思いました（笑）。  
**施主** そんな風に見えていたんですか（笑）。僕から見た『はなおか』は「家づくりに真剣な人たちの集まり」という印象でした。家を売ることガツガツしていないというか、きちんと住む人に向き合ってくれる会社だなと

感じていました。  
**営業** ありがとうございます。どんな家もそうですが、そこで暮らす人たちあっての住まいですから、まずは人として信頼いただくことが大切だと考えています。  
**施主** 関わってくれた皆さんのおかげで、とても満足できる素晴らしい家になりました。  
**大工** いろいろ細かい部分までこだわった家だから、難しい部分も多かったけれど、実際に施工していても楽しかったですね。プランニングはどんな感じで進みました？  
**営業** キーワードとしては「ホテルライク」という言葉がありましたが、その抽象的なイメージを具体的な形に落とし込んでいく過程

は、それなりに時間が必要になりましたよね。  
**施主** そうですね。夫婦で話し合っ「シンプル」「モダン」「グレーを基調にする」などの方向性は決まっていたものの、そこから先は相談しながら決めていきました。打ち合わせを重ねていくうち、話が横道にそれることも度々ありましたよね（笑）。  
**営業** 同じ野球経験者だという事実がわかって盛り上がったり（笑）。年齢が近いこともあって、いつの間にか人生について意見を交わす時間になっていたことも…。  
**大工** それは現場も一緒ですね。建築中に来ていただいたときも、家の話をしていたはずなのに、仕事や生き方に関する真剣な相談が

始まったりしましたね（笑）。  
**施主** 不思議と何でも話することができる仲間になりましたね（笑）。

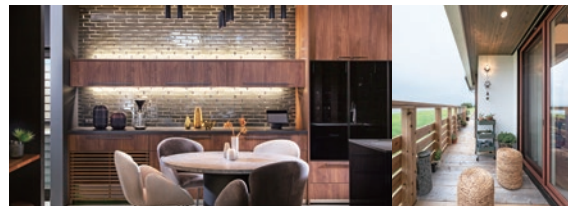
### 本気でお客さまと向き合う姿勢が 満足度の高い住まいを実現する

**施主** お二人が私たちの家づくりで、特に記憶に残っているのはどこですか？  
**営業** まず思い浮かぶのは間接照明ですね。場所ごとに光量を決めるだけでも大変でした。どうしても細かいニュアンスの話になりますし、現場でも微調整を繰り返さなければいけません。

# TOPICS

## 『はなおか』の モデルハウスで 暮らしのヒントを 見つけよう!

モデルハウスを見学することも家づくり成功の大きなカギ!さまざまな暮らしのスタイル提案をしている『はなおか』のモデルハウスを体感して、最先端の住宅機能をはじめ、間取りや素材、インテリアなど参考に見よう。



### 小さくても自然に 豊かに心地よく

### i-works1.2 (アイワークス)

建築家・伊礼智氏プロデュースの企画住宅。無垢の杉床、桧天井など自然素材が心地よく延床面積29.49坪ながら広々空間を実現。HEAT20のG2基準をクリアした「冬暖かく、夏涼しい」家。  
所在地:板野郡北島町鯛浜(『はなおか』事務所前ホームタウン内)

## 平屋モデルハウス “素low”な暮らし **hale**(ハレ)



居をあえて低く構える暮らしで、世代を超えた新たな暮らしを提案する平屋のモデルハウス。時代を超えて受け継がれるアンティークのように、子どもや孫へと世代を超えて受け継いでいくことができる「住み継ぐ家」として、間取りの可変性を重視している。コンセプトタイトルである“素low”は“スロー”と“低い”を掛けた造語。高い省エネ性能も魅力。  
所在地:板野郡北島町鯛浜(『はなおか』事務所前ホームタウン内)



## 最先端のエコ住宅で ワンランク上の 上質な暮らしを

### CRAS(クラス)

『はなおか』を代表する“フラッグシップモデル”。外観、内装、設備、性能すべてにおいて、ハイエンドかつハイスペックなラインアップに。また、耐震性能の充実やエネルギーの自給自足システムを採用し、LCCM住宅\*の認定を取得した頼もしいエコ住宅の側面も持つ。

所在地:板野郡北島町鯛浜(『はなおか』事務所前ホームタウン内)



(※)LCCM住宅とは…「ライフサイクルカーボンマイナス」の略。建設時、運用時、廃棄時においてできるだけ省CO2に取り組み、さらに太陽光発電システムなどを利用した再生可能エネルギーの創出により、住宅建築時のCO2排出量も含めライフサイクルを通じてのCO2の収支をマイナスにする住宅のこと。ZEHよりもさらに上のエコハウスで、住宅におけるCO2削減の最終目標としている。

## 上質空間で 最高の休日

### JOYS Ferie(フェリエ)



セミオーダー型の企画住宅 [JOYS] ブランドの [Ferie] は、毎日を忙しく暮らす女性のために考えられた上質な住宅。開放感のあるLDKやオープンキッチン、2階のセカンドリビング、プライベートガーデンなど、家で過ごす休日待ち遠しくなるような空間が整えられている。家事のしやすさとラグジュアリーな居心地を両立し、充実した大人の時間を過ごすことができる。

所在地:徳島市応神町古川字鯛ノ浜添19-12



## 経年優화를愛しむ 高機能で 遊び心のある住まい

### SHABBYII (シャビー)



白い塗り壁、無垢のフローリングや建具など、自然素材をふんだんに使ったタイムレスデザインの家。多目的に使える小屋やウッドデッキなどの遊び心に加え、時短を叶える家事動線や最高クラスの性能を持ち合わせた充足感の高い住まい。たとえキズがついたり色褪せたりしても、ビンテージのような温もりや重厚感が生まれ安らぎを与えてくれる。住むほどに愛着の増す相棒のような存在に。

所在地:徳島市応神町古川字鯛ノ浜添19-14

## みんなが繋がる場所 『はなおか』事務所別館 **hanaco** (ハナコ)



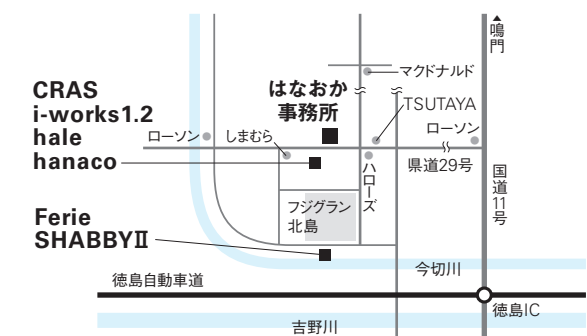
1階はキッチン併設、2階は約80名を収容できる多目的スペースでイベントやワークショップなどを開催。木材×煉瓦×石など素材の組み合わせが美しいインダストリアルなデザイン。

所在地:板野郡北島町鯛浜(『はなおか』事務所前ホームタウン内)

## モデルハウスを見学に行こう!

モデルハウスは予約をすれば、スタッフが案内してくれる。家づくりのファーストステップとして出かけてみよう。

Tel.088-698-1114(要予約)  
営業時間 9:00~18:00



## ひと目でわかる『はなおか』の取り組み

『はなおか』では、感動される企業を目指し、家づくりだけではなく、地域の未来を見据えた取り組みをはじめ、暮らしに関するさまざまな取り組みを行っている。

### 第6回『四国で一番大切にしたい会社大賞』への選出

『はなおか』の育成制度や職場環境づくり、取引先や顧客・地域を大切に作る風土が認められ、2017年には中小企業基盤整備機構四国本部長賞に選出される。



### 積極的なSDGsへの取り組み

継続的に7つの目標に取り組み、今後もさらなる目標達成に向け努めている。



### 『地域未来牽引企業』への選定

経済産業省により選出された、地域経済の中心的な担い手となり得る事業者として、2020年10月『地域未来牽引企業』に選出。常に地域経済に貢献できる企業を目指している。



### 『とくしま協働の森づくり事業』への参加



森林を守る活動『とくしま協働の森づくり事業』に賛同し、現在までに10カ所の森で植栽や伐採に協力。森林のCO<sub>2</sub>吸収量は295.24t。(令和4年度)

### 信用・信頼を第三者機関が評価 日本SME格付けの連続取得

米大手格付け会社『S&P Global Market Intelligence』の国内中堅・中小企業向け格付けサービス『日本SME格付け』を2007年四国初取得以来、連続で取得継続中。



### ゼッチ ZEHへの取り組み (ネット・ゼロ・エネルギー・ハウス)

徳島県内における認定ZEH・ZEH+ 建築棟数の割合 地元住宅会社中約5割を占める。(2016~2021年度) ※環境共創イニシアチブ調べ

### LIXIL TEPCO (太陽光発電システム実質0円)

フリーソーラー設置数 中四国1位 CO<sub>2</sub>削減量 966.1t。(2020年7月~2022年4月) ※LIXIL調べ

### 徳島県内19年連続トップの住宅着工実績

- 徳島県内注文住宅着工数※
- 県内住宅会社中：19年連続 第1位
- 大手住宅会社含む：18年 第1位
- 新築注文住宅引渡し棟数178棟

※住宅産業研究所資料より (2021年7月1日~2022年6月30日)



### 制震装置[MIRAIE]を注文住宅で標準採用(2016年~)

“耐震×制震”という2つのアプローチで地震への備えを提供。また、住友ゴム工業株式会社の徳島県タイアップビルダーとして意見交換を行い、現場施工における改善提案を実施。



### 知識や経験の豊富な家づくりのパートナー



木造住宅に精通した高技術者集団 1、2級建築士 30名 技術と人柄に優れた専属大工 58名

### 現場品質向上のための取り組み



「日本一感動される現場づくり」、「現場のブランド化」を目標に、『はなおか』では2013年より毎月1回、社員全員が11班に分かれて取り組む『はなおか動く』という活動を継続中。

### より強く・より安心に！ 見えないところにも責任施工

『はなおか』は専属大工制を採用。一現場を棟梁大工が1~2人で担当することを基本とし、責任を持って丁寧に、しっかりと施工している。建築中の現場を実際に見学したい場合は『はなおか』事務所に問い合わせを。



## ニーズに寄り添う『はなおか』のプロジェクト

### 設計project

### 家づくりにもっとアイデアと発見を！ / ハナトリエプロジェクト Hanatelier project

年間500棟近くのプランを提案する経験豊富な『はなおか』の設計士たちが主役のプロジェクト。3チームに分かれて、それぞれが考えたコンセプトを基に暮らしの提案をしている。2023年に北島町で3棟同時に「販売型モデルハウス」としてオープン予定。インスタグラム、はなおかホームページで建築状況を随時更新中！

#### team01 木ごこち

#### 木×居心地×着心地=木ごこち

着心地の良い衣服をまとうように住まい手になり木を生かした平屋住宅。気持ちの良い空間にするために、素材や高さ、低さ、明るさ、暗さ、視線の抜け、アイストップ（目が止まる）などさまざまな設計技法を取り入れている。



#### team02 ラ・スルク La-suku

#### 私「ら」しく「素」敵に「暮」らす

テーマは「海外リゾート×モダン」。忙しい日々の中でも家に帰って一歩ドアを開ければ、まるで海外リゾート地に建つ邸宅のような空間が広がる。日常の景色の中に非日常な空間を演出する、上質な暮らしを提案。



#### team03 キャン Can!

#### アウトドアの趣味とつながる住まい

アウトドア趣味をテーマにした [CAN!]。趣味を住宅に取り入れた充実感のある暮らしを提案。庭でキャンプやBBQ が楽しめる軒に覆われたアウトドアリビングが魅力で外部収納も設置。趣味とダイレクトにつながる家になっている。



### 建売住宅project

### 高品質の住まいをもっと手頃に！ / キゴコロ kigocoro

[kigocoro] は、『はなおか』設計士が1棟1棟こだわった分譲住宅。さまざまな要望を盛り込んだ快適な間取りや立地条件、土地形状に合わせたゾーニング、外構プランまで一貫して自社で行う。専属大工が施工にあたるほか、アフターメンテナンスや保証も注文住宅と同様。注文住宅の標準仕様を一部変更することで、高い品質の住まいをお得な価格で手に入れられる。令和4年より県内各地で着工中。



### 販売土地

#### 土地探しは暮らしづくりの第一歩

初めての土地探して、具体的にどうすればいいのかよくわからないという人も大丈夫。暮らしづくりの第一歩から宅地の開発・販売も『はなおか』がサポート。希望エリアや予算等に合わせたスタッフが一緒に土地探しを手伝う。『はなおか』の取り扱い物件以外でも、気になる土地があれば購入前にアドバイス可能。



### 株式会社はなおか

板野郡北島町鯛浜字西ノ須162-9  
Tel.088-698-1114 営業時間 9:00~18:00

会社紹介はP283  
資料請求はP5・P6

