

水のトラブルにおける緊急時の対応について

給水管または給湯管の水漏れ：止水栓を閉栓し、メーカー修理窓口または配管修理業者へご連絡ください
※修理につきましては受付状況により当日対応出来ない可能性がございます。

排水管の水漏れ：少し流れにくい場合はお湯または市販の配管洗浄剤をお試しく下さい。
全く流れない場合は使用を控え、詰まり洗浄業者へご連絡ください。

※浄化槽の不具合により排水不良が起こる場合がございます。その際はお客様が委託しております維持管理業者様へ御相談ください。

【配管修理業者】

クラシアン様 0120-500-500 または 0120-511-511 **365日24時間営業**

【詰まり洗浄業者】

四国エレファント工業様 088-655-4299 **1月1日及び1月2日休業**

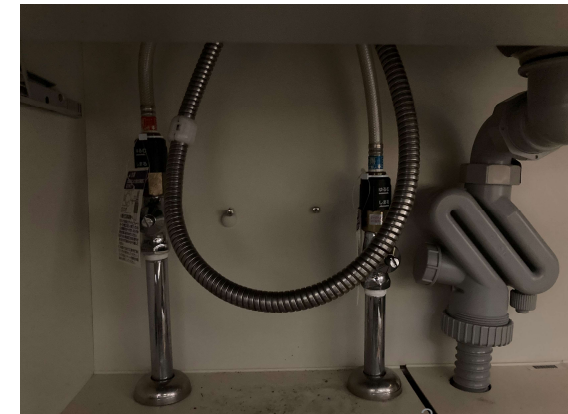
各設備機器の止水栓位置について

【キッチン止水栓の場合】

キッチンシンク下のキャビネット内部奥にございます。
止水栓の形状が写真のようなハンドルタイプのものやハンドルなしのタイプがあります。
ハンドルなしの場合はマイナスドライバーを使用し閉栓を行ってください。



ハンドルタイプ



ハンドルなしタイプ

【洗面化粧台止水栓の場合】

洗面ボウル下にございます。キャビネット付の場合はキャビネット内部の奥にあります。
またキッチンと同様に止水栓の形状が写真のようなハンドルタイプのものやハンドルなしのタイプがあります。
ハンドルなしの場合はマイナスドライバーを使用し閉栓を行ってください。



ハンドルタイプ



ハンドルなしタイプ

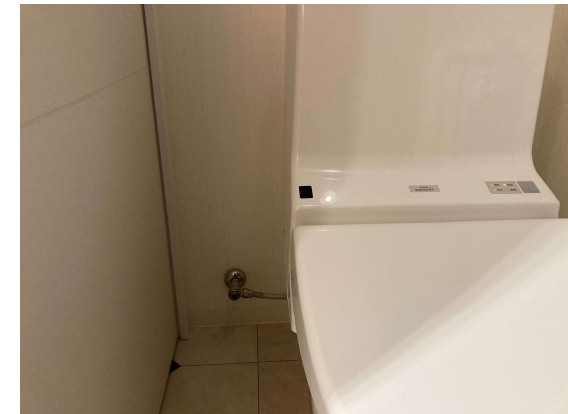
【トイレ及びトイレ手洗い止水栓の場合】

トイレ

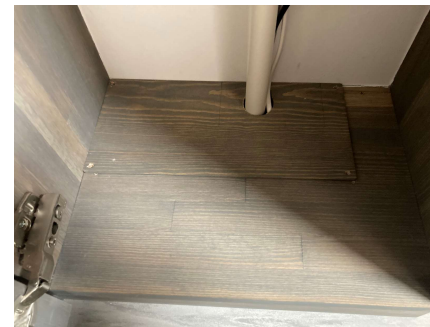
便器横の床または壁にあります。キャビネット付の場合はキャビネット内部の奥にあります。

トイレ手洗い

手洗いボウル下にあります。商品によってはキャビネット内部の底板を開けていただく必要がございます。



トイレ止水栓



トイレ止水栓(底板開閉前)



トイレ止水栓(底板開閉後)

給湯器のトラブルについて

給湯器のトラブルについては、各メーカーの修理窓口へご連絡ください。また気温により凍結する可能性がある際は凍結による破損を防止する為に、前日までに給水管及び給湯管を少し開栓したままにすることを推奨しております。各メーカーへの修理依頼の連絡先については下記をご参考ください。

各メーカー連絡先

※年未年始については緊急性の高い症状のみの対応となる可能性があります。また受付状況により当日対応が出来ない可能性があります。

【電気】	パナソニック	パナソニックLSテクノサービス	0120-872-150	9時～18時
		↳	大阪06-6906-1090	
	ダイキン	ダイキンコンタクトセンター	0120-881-081	24時間対応
	三菱	三菱電機修理受付センター	0120-568-634	8時～20時
			0570-01-8634	
	日立	日立家電エコーセンター	0120-3121-68	9時～18時 月～土
			0570-0031-68	9時～17時 日・祝
	東芝	東芝電気給湯器ご相談センター	0120-1048-19	9:00～20:00
			03-5365-7420	
	コロナ	コロナサービスセンター	0120-919-302	24時間対応
			0570-550-992	
リース	四電エナジーサービス	e ライフサポート	0120-126-459	24時間対応
【ガス】	四国ガス燃料(プロパンガス)		088-699-3811	24時間対応
	四国ガス徳島支店(都市ガス)		088-654-2171	24時間対応